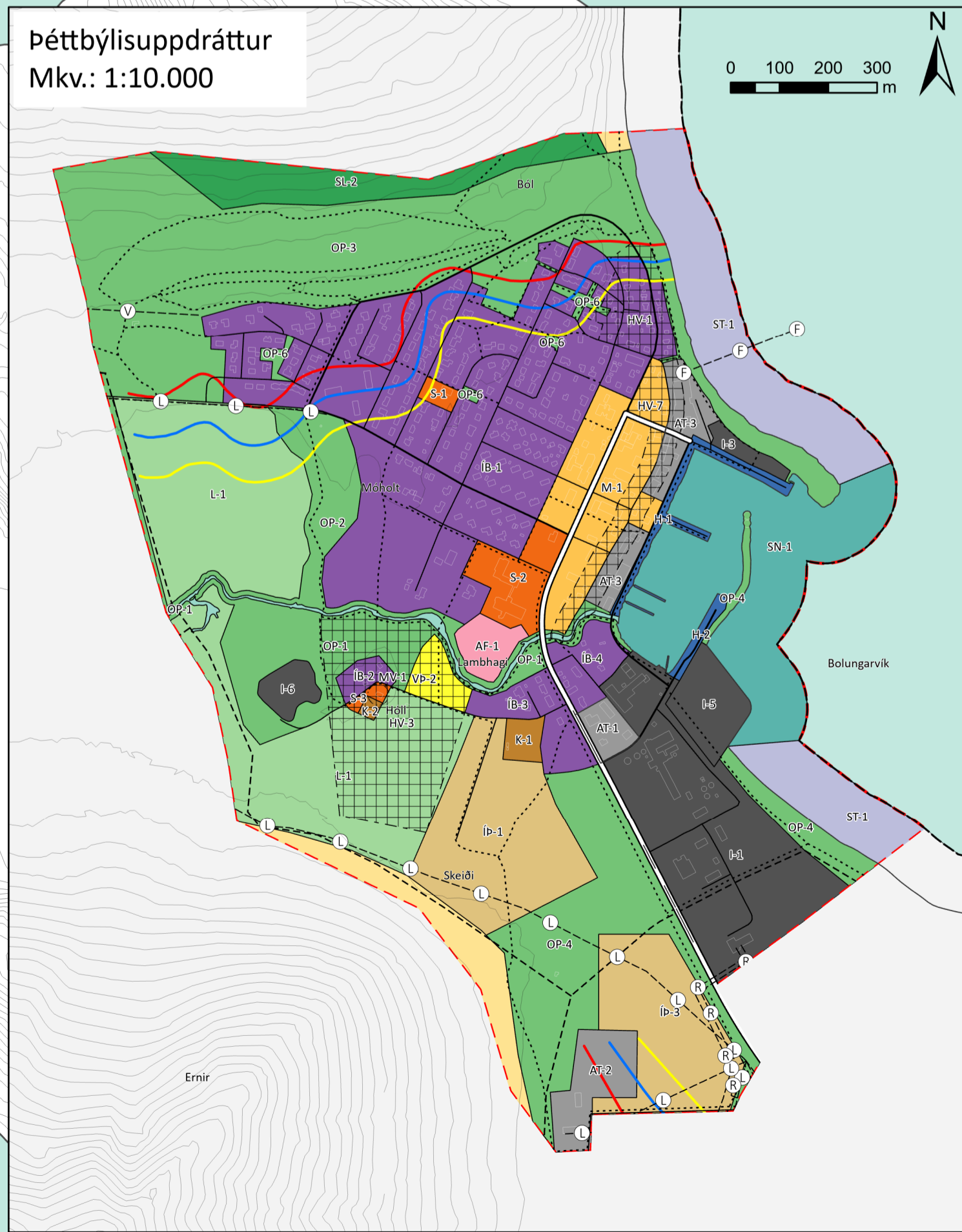


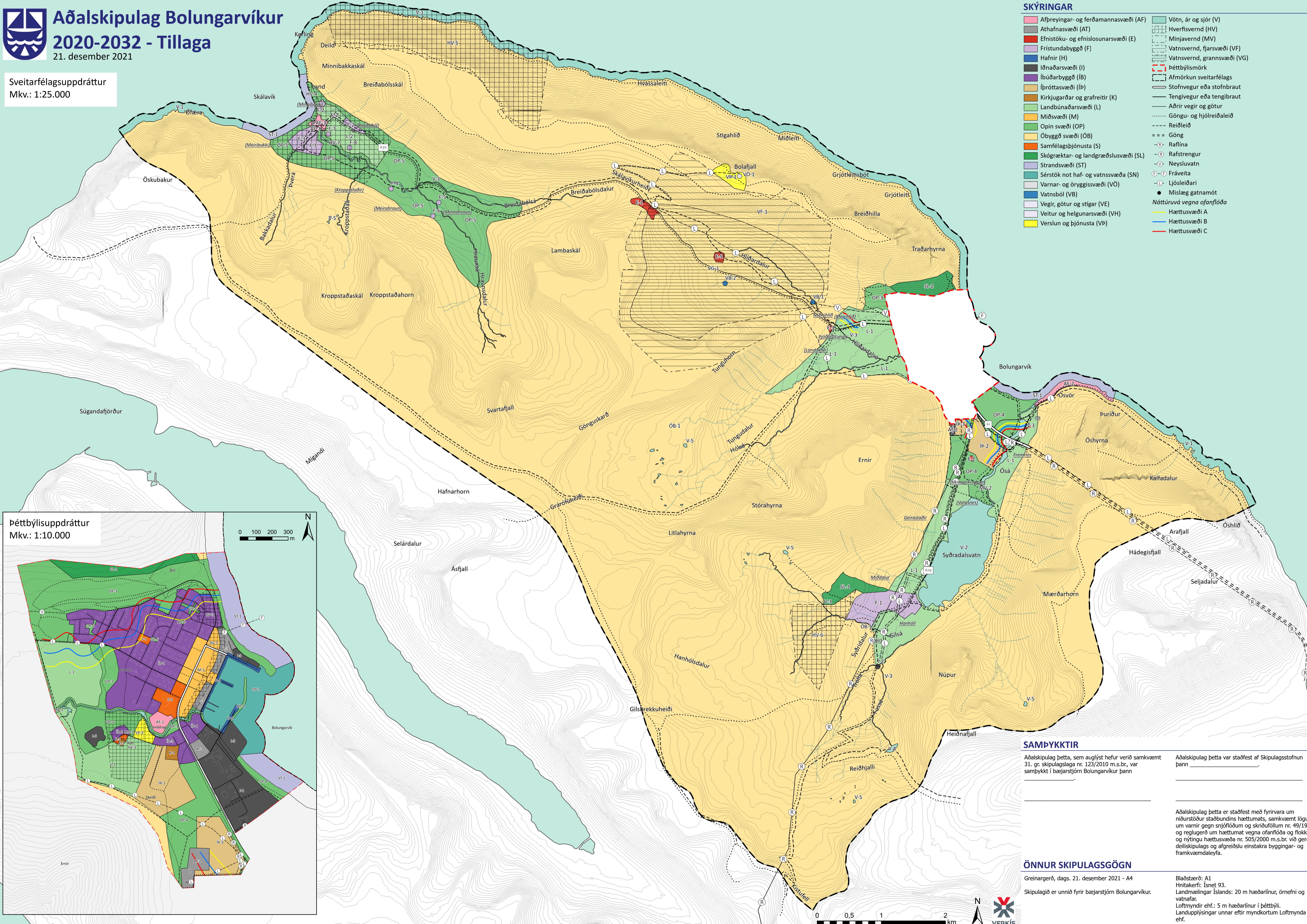


Sveitarfélagsuppráttur  
Mkv.: 1:25.000



### SKÝRINGAR

- Afþreyingar- og ferðamannasvæði (AF)
- Athafnasvæði (AT)
- Efnistöku- og efnislosunarsvæði (E)
- Fristundabyggð (F)
- Hafnir (H)
- Iðnaðarsvæði (I)
- Íbúðarbyggð (IB)
- Íþróttasvæði (IP)
- Kirkjugarðar og grafreitir (K)
- Landbúnaðarsvæði (L)
- Miðsvæði (M)
- Opin svæði (OP)
- Öbyggð svæði (ÖB)
- Samfélagsþjónusta (S)
- Skógræktar- og landgræðslusvæði (SL)
- Strandsvæði (ST)
- Sérstök not haf- og vatnssvæða (SN)
- Varnar- og öryggissvæði (VÖ)
- Vatnsból (VB)
- Vegir, götur og stigar (VE)
- Veitur og helgunarsvæði (VH)
- Verslun og þjónusta (VP)
- Vötn, ár og sjór (V)
- Hverfisvernd (HV)
- Minjavernd (MV)
- Vatnsvernd, fjarsvæði (VF)
- Vatnsvernd, frannsvæði (VG)
- Péttylismörk
- Afmörkun sveitarfélags
- Stofnvegur eða stofnbraut
- Tengivegur eða tengibraut
- Aðrir vegir og götur
- Göngu- og hjólaðaleið
- Reiðleið
- Göng
- Rafína
- Rafstrengur
- Neysluvatn
- Fráveita
- Ljósleiðari
- Mislæg gatnamót
- Náttúruvá vegna ofanflóða
- Hættusvæði A
- Hættusvæði B
- Hættusvæði C



### SAMÞYKKTIR

Aðalskipulag þetta, sem auglýst hefur verið samkvæmt 31. gr. skipulagslaga nr. 123/2010 m.s.br., var samþykkt í bæjarstjórn Bolungarvíkur þann \_\_\_\_\_

Aðalskipulag þetta var staðfest af Skipulagsstofnun þann \_\_\_\_\_

Aðalskipulag þetta er staðfest með fyrirvara um niðurstöður staðbundins hættumats, samkvæmt lögum um varnir gegn snjóflóðum og skriðuföllum nr. 49/1997 og reglugerð um hættumat vegna ofanflóða og flokkun og nýtingu hættusvæða nr. 505/2000 m.s.br. við gerð deiliskipulags og afgreiðslu einstakra byggingar- og framkvæmdaleyfa.

### ÖNNUR SKIPULAGSGÖGN

Greinargerð, dags. 21. desember 2021 - A4  
Skipulagið er unnið fyrir bæjarstjórn Bolungarvíkur.

Bláðstærð: A1  
Hnitakerfi: Ísnet 93.  
Landmælingar Íslands: 20 m hæðarlínur, örmeðni og vatnaflar.  
Loftmyndir ehf.: 5 m hæðarlínur í péttyli.  
Landupplýsingar unnar eftir myndkortum Loftmynda ehf.

